



ALLGÄU~SONNE



PHYSIOTHERAPIE & MASSAGE

INHALT

Unsere Produkte	4
Physiotherapie	5
Medizinische Anwendungen	6
Wellness-Massagen	8
Ayurveda-Massagen	14
Massage-Packages	18
Bäder	20
Packungen im Flowel-System	23
Peeling	25
Etikette	26

IHR WOHLBEFINDEN & IHRE GESUNDHEIT

Sich im eigenen Körper wohlfühlen ist eines der wichtigsten Dinge überhaupt.

Gerne möchten wir unseren Beitrag leisten, Ihrem Körper Gutes zu tun und zu einem positiven Wohlempfinden beizutragen. Entspannende Wellnessmassagen oder -packungen laden Sie hierzu ein.

Möchten Sie sich mehr Ihrer Gesundheit widmen, bieten wir Ihnen eine Auswahl an medizinischen Behandlungen mit kompetentem Hintergrundwissen.

Wir freuen uns, Sie in den Räumlichkeiten der Abteilung Physiotherapie & Massage herzlich willkommen zu heißen und stehen Ihnen zur Beratung und Terminbuchung sehr gerne zur Verfügung.

Wellnessrezeption im 2. Stock
Tel.: +49 (0) 8386 702 965
E-Mail: physio@allgaeu-sonne.de

Wir freuen uns auf Sie!

Ihre Spa-Leiterin



Stefanie Wölfl

UNSERE PRODUKTE

Kurland

Die Marke Kurland steht mit ihrem Namen für langjährige Erfahrung mit natürlichen Rohstoffen, wirkungsvollen Rezepturen, neuesten Technologien und strengsten Qualitätskontrollen.

Kräuter, Heilpflanzen und -blüten, erlesene Früchte, reichhaltiges Moor, hochwertige Öle, Ziegenbutter oder Salze und Algen aus dem Meer. All dies sind die Essenzen, welche dazu dienen, das Wohlbefinden zu steigern und den Körper schonend und intensiv zu pflegen.

PINO

Das Familienunternehmen aus dem Schwarzwald besteht seit mehr als 100 Jahren. Die PINO GmbH ist aufgrund der langjährigen Erfahrung und des ausgezeichneten und innovativen Fachwissens der Experte für ätherische Öle, hochwertige Gesundheitsprodukte und Körperanwendungen mit gesundheitlich präventivem Charakter auf höchstem Niveau.

Die Naturverbundenheit als Grundlage für ganzheitliche Wellnesskonzepte ist bis heute geblieben.



PHYSIOTHERAPIE

Physio Beratung

Individuelle Beratung in Gesundheitsfragen mit wertvollen Tipps zur Anwendung im Alltag, Beruf oder Sport. Ziel ist es, unökonomische Bewegungsabläufe und Haltungsgewohnheiten aufzudecken, zu optimieren und so die Körperwahrnehmung zu verbessern. Diese Vorsorge dient dazu, den Bewegungsapparat und den gesamten Körper als Ganzes zu betrachten, hin zu einem physiologischen Gleichgewicht.

Physio Prävention ca. 25 Min. 50,- €

Physiotherapie

Hierfür bildet die **private ärztliche Verordnung** (Ihres Arztes oder des Arztes im Haus) die Grundlage, um innerhalb der Therapie eingeschränkte Funktionen des Bewegungs- und Stützapparates wiederherzustellen. Ziel der aktiven und passiven Therapietechniken sind Schmerzreduzierung, Funktionswiederherstellung, Erhöhung der Bewegungsqualität, Koordinationsschulung, Muskelkräftigung, Haltungsschulung, die Optimierung von Alltagsbewegungen und die Aktivierung der Selbstheilungskräfte des Körpers.

Krankengymnastik am Gerät ca. 25 Min. 45,- €
Krankengymnastik ca. 25 Min. 50,- €



MEDIZINISCHE ANWENDUNGEN

Medizinische Massage

Eine spannungslösende, durchblutungsfördernde und stoffwechselanregende Wirkung auf Muskulatur und Faszien. Je nach Bedarf und Anwendungsdauer werden Teilbereiche wie Rücken, Schulter/Nacken oder Beine behandelt.

ca. 25 Min. 50,- €



MEDIZINISCHE ANWENDUNGEN

Manuelle Lymphdrainage

Eine abflussfördernde, entstauende und spannungslösende Wirkung auf das Lymphsystem und Unterhautgewebe. Je nach Bedarf und Anwendungsdauer werden Teilbereiche oder der ganze Körper behandelt.

ca. 25 Min. 50,- €
ca. 40 Min. 75,- €
ca. 50 Min. 92,- €

Wärmeanwendungen

Sie dient als vorbereitende und unterstützende Maßnahme vor oder nach bestimmten Anwendungen. Je nach spezifischem Wärmereiz wird eine durchblutungsfördernde und spannungslösende Wirkungsweise gefördert.

Naturmoor-Packung ca. 25 Min. 30,- €
Ultraschall-Wärmetherapie ca. 10 Min. 20,- €

Rosskastanien-Wickel

Der Rosskastanien-Wickel wird eiskalt aufgetragen und gerne bei Beinschwellungen, Venenproblemen sowie müden und geschwollenen Beinen angewendet.

Die kräftigenden Wirkstoffe der Rosskastanie regen die Gefäßtätigkeit durch den kühlenden Wickel bestens an. Die optimale Versorgung Ihrer Beine!

Beide Beine ca. 20 Min. 30,- €

Kinesiotape

Ein elastisches und selbstklebendes Tape wird speziell appliziert. Dies kann muskuläre Verspannungen reduzieren, stabilisierend bzw. unterstützend wirken oder Heilungsprozesse in Gang bringen.

pro Region 20,- €

WELLNESS-MASSAGEN

Entspannend, harmonisierend, aktivierend – so unterschiedlich können die Wirkungen der einzelnen Massagetechniken sein. Doch wofür Sie sich auch entscheiden - die geschulten Handgriffe unseres Massageteams sorgen in jedem Fall dafür, dass die Wirkung effektiv und wohltuend sein wird.

Klassische Massage

Spannungslösend, durchblutungs- und stoffwechselfördernd sind nur einige der effektiven Wirkungen. Sie entscheiden individuell, auf welcher Körperzone der Fokus der Massage liegt.

Rückenmassage ca. 25 Min. 50,- €

Ganzkörpermassage ca. 50 Min. 92,- €

Teilkörpermassage je ca. 25 Min. 50,- €
Nacken & Schulter | Nacken & Kopf | Bauch | Beine



WELLNESS-MASSAGEN

Fußreflexzonenmassage

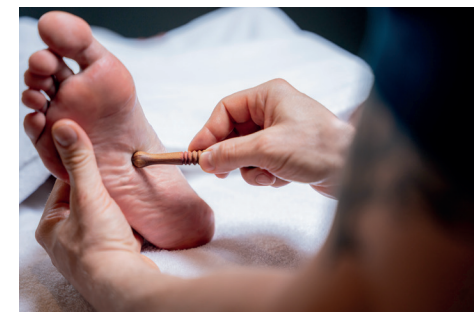
Reflexzonen am Fuß werden stimuliert. Über diese Reize kann Einfluss auf fast alle Körperregionen und Organe im Sinne einer Entspannung, einer Aktivierung oder Schmerzlinderung genommen werden.

ca. 25 Min. 50,- €

Massage-Duo

Im Anschluss an die Rückenmassage eine Fußreflexzonenmassage - die absolute Tiefenentspannung!

ca. 50 Min. 92,- €



WELLNESS-MASSAGEN

Sportmassage / Tiefengewebsmassage

Die Sportmassage berücksichtigt die bei Sportaktivitäten stark beanspruchten Muskelgruppen. Sie wird als Vorbereitungs- sowie als Erholungsmaßnahme nach dem Sport angeboten. Es ist eine kräftige Massage, die je nach Bedarf den ganzen Körper umfasst. Die speziellen Sportmassagegriffe wie Knetungen, Dehnungen und Lockerungen haben eine regenerierende Wirkung.

ca. 50 Min. 95,- €

Aroma-Massage

Die bei der Aroma-Massage verwendeten ätherischen Öle werden tief in die Haut einmassiert und stimulieren das Nerven-, Blut- und Lymphsystem. Je nach Art und Zusammensetzung der verwendeten Duftstoffe wird die Haut gepflegt, entspannt, belebt, erfrischt, erwärmt oder gekühlt. Zeitgleich werden die Düfte über die Nase aufgenommen und fördern nicht nur das Wohlbefinden, sondern unterstützen auch den Stressabbau. Wählen Sie aus den ätherischen Essenzen Lavendel, Zitrone, Lemongrass, Rose und Orange.

Aroma-Rückenmassage ca. 25 Min. 50,- €
Aroma-Ganzkörpermassage ca. 50 Min. 92,- €

Entspannungsdrainage

Durch die Behandlung werden die Lymphgefäße stimuliert, damit überschüssige Gewebsflüssigkeit und Schlacken abtransportiert werden können. Mögliche Gewebeschwellungen klingen ab.

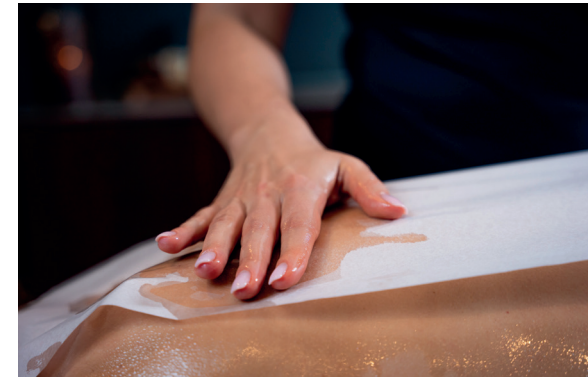
ca. 25 Min. 50,- €
ca. 40 Min. 75,- €
ca. 50 Min. 92,- €

WELLNESS-MASSAGEN

Massagebehandlung nach Breuss

Die Breuss-Massage wurde als eine Bandscheiben-Regenerations-Massage entwickelt. Diese Form der energetischen Rückenmassage löst sanft seelische und körperliche Blockaden, lockert die Muskulatur entlang der Wirbelsäule und leitet die Regeneration unterversorgter Bandscheiben ein. Die Massage beginnt im Lendenwirbelbereich und setzt sich stufenweise bis zum Nacken hin fort. Zur Behandlung wird ein spezielles Johanniskraut-Öl verwendet, das von den Bandscheiben leicht aufgenommen wird und ihnen nicht nur mehr Volumen gibt, sondern sie auch weicher und elastischer macht. Die Muskeln und Bänder im Wirbelsäulenbereich werden entspannt, die Wirbelsäule gestärkt und stabilisiert, die Regeneration der Nerven und Bandscheiben aktiviert und der Energiefluss angeregt. Durch diese Methode lassen sich teilweise auch Wirbelverschiebungen korrigieren.

ca. 50 Min. (inkl. 25 Min. Ruhezeit) 75,- €



WELLNESS-MASSAGEN

Lomi Lomi Nui

Nicht ohne Grund wird die Lomi Lomi Massage auch als Königin der Massagen bezeichnet. Sie hat in der hawaiianischen Kultur tiefe Bedeutung und dient sowohl der Entspannung als auch der körperlichen und seelischen Reinigung.

Bei dieser Massage stellen wir die Harmonie zwischen Körper, Geist und Seele wieder her. Sie dient der intensiven Durchfeuchtung und steigert die körpereigene Lebensenergie.

Lomi Lomi Massage ca. 75 Min. (inkl. Ruhezeit) 130,- €

Lomi Lomi Ritual

- Salz-Rosen-Peeling
- Lomi Lomi Massage mit warmen Steinen

ca. 120 Min. (inkl. Ruhezeit) 220,- €

Hot Stone

Die Hot Stone Massage ist eine wiederentdeckte, ganzheitliche Massagemethode, die auf angenehme Weise die Durchblutung fördert, muskuläre Verspannungen lockert und den Lymphfluss unterstützt. Die auf den Körper übertragene Wärme sorgt außerdem für ein physisches und psychisches Gleichgewicht, aktiviert körpereigene Energiequellen und steigert das allgemeine Wohlbefinden.

ca. 60 Min. 110,- €



AYURVEDA-MASSAGEN

Abhyanga

Die bekannteste der ayurvedischen Massagen ist in der westlichen Welt auch unter dem Begriff „Die Große Einölung“ bekannt. Sie ist der Inbegriff für eine tiefe Entspannung. Mit warmen pflanzlichen Ölen ausgeführt, gehört die Ganzkörpermassage zu den wohlthuendsten und effektivsten Behandlungsformen der Ayurvedischen Gesundheitslehre. Sie verbindet auf harmonische Art und Weise mehrere Techniken, die der Vitalisierung des Körpers dienen. Die sanften Berührungen und Ausstreichungen sind eine wirkungsvolle Methode um den Kopf freizubekommen. Sie stärkt das Immunsystem, wirkt verjüngend und hat insgesamt eine Art reinigenden, ausgleichenden und befreienden Effekt.

ca. 75 Min.	130,- €
ca. 90 Min. (mit Klangschalen)	150,- €

Pinda Sveda

Die ayurvedische Kräuterstempelmassage gehört zu den Wärmebehandlungen in der ayurvedischen Gesundheitslehre. Die fest gewickelten, duftenden Kräuterstempel werden im Wechsel aus kräftigen und sanften Bewegungen entlang der Muskelstränge und Meridiane geführt. Die Muskeln können sich durch die Wärme noch besser entspannen und der Energiefluss im Körper wird angeregt. Zusätzlich hat sie eine durchblutungsfördernde und entschlackende Wirkung auf unser Gewebe. Sie wird gewöhnlich im Anschluss an eine ayurvedische Ganzkörpermassage (Abhyanga) durchgeführt. Der Hitzereiz der Kräuterstempel aktiviert die Zellregeneration, deshalb gilt sie auch als Verjüngungstherapie. Pinda Sveda kann entweder als Ganzkörper- oder als Teilkörpermassage ausgeführt werden.

Teilkörper ca. 30 Min. (inkl. Ruhezeit)	55,- €
Ganzkörper ca. 60 Min. (inkl. Ruhezeit)	110,- €





AYURVEDA-MASSAGEN

Garshan-Massage

Die Seidenhandschuh-Massage ist eine ayurvedische Trockenmassage-Technik. Dabei wird die Haut mit Seidenhandschuhen ohne Öl abgerieben, gepeelt und massiert. Sie hat einen anregenden, erhitzen Charakter. Die raschen Bewegungen regen den Kreislauf und den Lymphfluss an. Die Zirkulation wird verbessert, somit eignet Sie sich ideal bei Wassereinlagerungen, Übergewicht, Müdigkeit und einem Schweregefühl. Die Haut wird optimal auf weitere Anwendungen vorbereitet.

ca. 30 Min. 55,- €

Mukabhyanga

Bei dieser Gesichtsmassage werden bestimmte Energiepunkte und Energiezentren stimuliert und harmonisiert. Sie wirkt intensiv entspannend auf unsere Haut und Gesichtsmuskulatur. Der Energiefluss im Kopf wird wieder zum Fließen gebracht. Innerer Druck, Anspannungen und Verspannungen werden gelöst.

ca. 30 Min. 55,- €

Padabhyanga

Bei der ayurvedischen Fußmassage werden die Vitalpunkte der Füße stimuliert. Dadurch können sich im Körper Blockaden lösen und die Energie kann wieder frei fließen. Die Padabhyanga wirkt kräftigend und revitalisierend, regt die Selbstheilungskräfte an und findet bei Erschöpfung, Schlaflosigkeit und Nervosität Anwendung. Sie lässt den Körper in einen Zustand des Wohlbefindens sinken. Eignet sich ideal um Stress zu reduzieren.

ca. 45 Min. 90,- €

MASSAGE-PACKAGES

Unsere Massage-Packages für das besondere Wohlbefinden – eine Kombination aus mehreren Anwendungen für nachhaltige Entspannung und Erholung.

Verdauungsanregend:

„Bauch-Frei“ Teilmassage und Heublumen-Leberwickel

Bauch-Massage mit weichen, verdauungsfördernden Grifftechniken, sowie anschließend eine durchblutungsfördernde, angenehm warme Heublumen-Naturauflage für die Leber.

ca. 50 Min. 90,- €

Stoffwechsellanregend:

Seidenhandschuh-Massage und Granatapfelpackung

Stimulation der oberen Hautschicht durch eine Trockenmassage mit einem feinen Rohseidenhandschuh.

Anschließend genießen Sie in der Softpackliege das Auftragen einer duftenden Granatapfelpackung, welche die Hautelastizität verbessert und stoffwechsellanregend wirkt.

ca. 60 Min. 84,- €

Feuchtigkeitsspendend:

Luftsprudel-Bad, Creme-Packung und Teilmassage

Mineralisierende Badeessenzen des Molke-Luftsprudelbades beleben Ihre Haut und insbesondere die Linolensäure aus dem reifen Samen der Nachtkerzenpflanze stärkt im anschließenden wärmenden Softpack Ihren natürlichen Hautschutzmantel. Bei der darauf folgenden Teilkörpermassage werden die Nährstoffe der Nachtkerzencreme intensiv einmassiert.

ca. 90 Min. 125,- €

MASSAGE-PACKAGES

Entschlackend:

Thalasso-Sprudel-Bad, Thalasso-Packung und Teilmassage

Der intensive Wassersprudel verstärkt die Wirkung des Meersalzes und die Einschleusung einer Vielzahl wertvoller Mineralien in die Haut. In der entschlackenden Packung und der anschließenden sanften Teilkörpermassage wechselt das Körpergefühl hin zu Ruhe und Entspannung.

ca. 90 Min. 135,- €

Straffend:

Entspannungsdrainage Beine und Aroma-Beinwickel

Die sehr leichte Grifftechnik bewirkt die Anregung der Lymphgefäße und somit den Abtransport angestauter Gewebsflüssigkeiten. Der ergänzende Aromawickel für Unter- und Oberschenkel unterstützt nochmals deutlich die Wirkung der Gewebssstraffung.

ca. 60 Min. 75,- €

Reinigend:

Aroma-Körperpeeling und Teilkörpermassage

Ein herrlich duftendes Aroma-Körperpeeling (Rose oder Lavendel) entfernt sanft die Hautschüppchen und reinigt Ihre Haut. Bei der anschließenden wohltuenden Teilkörpermassage wird Ihre Haut mit aufbauenden und regenerierenden Wirkstoffen versorgt.

ca. 60 Min. 85,- €

Schrothler Paket:

Bauchmassage mit Wärmepackung & Entspannungsdrainage

Diese Behandlung, die für Schrothgäste sehr gut geeignet ist, beginnt mit einer spannungslösenden Bauchmassage mit angenehmer Wärmepackung zur Unterstützung der Verdauung. Durch die anschließende Entspannungsdrainage werden die Lymphgefäße stimuliert, damit überschüssige Gewebsflüssigkeit und Giftstoffe abtransportiert werden können. Mögliche Gewebsschwellungen klingen dadurch ab.

ca. 50 Min. 92,- €

BÄDER

Bei einer Wassertemperatur zwischen 37° C und 38° C erleben Sie entspannende und wohltuende Wärme am ganzen Körper. Sie tauchen ein in die Düfte der Badeessenzen und spüren die positiven Eigenschaften für Haut, Körper und Seele. Sie entscheiden, ob mit oder ohne Sprudel.

ca. 20 Min. 45,- €

Allgäuer Bergkräuter - stoffwechsellanregend

Cleopatra - gewebestraffend und feuchtigkeitsspendend
Mit Milch-, Honig- und Mandelextrakt

Zirbe - entspannend, konzentrations- und schlaffördernd

Wilder Lavendel - entspannend, beruhigend

Molke-Mineral-Luftsprudel-Bad - vitalisierend
Wirkt rückfettend und entzündungshemmend.

BÄDER

Entsäuerungsbad mit Trockenpackung

Durch dieses Bad werden über die Haut Säuren ausgeleitet und der Säure-Basen-Haushalt wird positiv beeinflusst. Nach dem Entsäuerungsbad fühlt sich die Haut durch die natürliche Reinigung besser und gepflegter an. Besonders für basische Kuren, wie es die Schrothkur und Metabolic Balance Kur sind, sind Entsäuerungsbad perfekt geeignet. Durch die anschließende Trockenpackung, bei der wir Sie in Tücher einwickeln, wird die Wirkung intensiviert.

ca. 45 Min. (inkl. Ruhezeit) 50,- €

Thalasso-Meersalz

Wie der Name bereits sagt (Thalassa = Meer), stehen hier die Kräfte des Meeres im Mittelpunkt. Algen enthalten hochwertige Mineralstoffe wie Calcium, Magnesium, Jod, Zink und Selen, Vitamin A, C, E und B Komplexe. Durch die unmittelbare Anwendung wird der Stoffwechsel der Haut und der darunterliegenden Strukturen stark belebt. Ihre vielfältige Wirkung sorgt für ein wunderbar straffes und glattes Hautbild. Die belebende und verjüngende Wirkung der Algenprodukte ist im Übrigen sofort sicht- und spürbar. Das Bad dient der Entschlackung und ist wohltuend bei Gelenkschmerzen.

ca. 20 Min. 45,- €



PACKUNGEN

Erleben Sie das Gefühl der Schwerelosigkeit im Flowel-System.

Bei diesem Softpacksystem fördern die gleichbleibende Temperatur des Wasserbettes und der Einsatz hochwertiger Naturprodukte die Aufnahme der wertvollen Inhaltsstoffe über die Haut.

Der Effekt wird sich je nach Produktwunsch regenerierend, entschlackend, rückfettend oder entspannend zeigen.

Entschlackend:

Thalasso

Die wertvollen Inhaltsstoffe der Meeresalgen nähren die Haut und regen den Zellstoffwechsel und die Durchblutung an.

ca. 30 Min. 55,- €

Natur-Heumatte

Profitieren Sie von der entschlackenden und den Stoffwechsel anregenden, entspannenden und schmerzlindernden Wirkung des Heus.

ca. 30 Min. 49,- €

Kürbiskern

Die naturbelassene, sehr reichhaltige Kürbiskernpackung mit hohem Anteil an ungesättigten Fettsäuren, Spurenelementen, Vitaminen und Mineralien wirkt sehr entwässernd, entschlackend sowie peelend.

ca. 30 Min. 49,- €

PACKUNGEN

Stoffwechselaktivierend:

Naturmoorschlamm

Hochwertiges, frisch gestochenes Naturmoor bringt Ihnen Linderung bei rheumatischen Beschwerden, Gelenkproblemen, Rücken- oder Nackenschmerzen.

ca. 30 Min. 50,- €

Heilkreide plus Nachtkerzencreme

Die Ganzkörperpackung mit Heilkreide von der Insel Rügen wirkt entschlackend, entsäuernd und entgiftend. Dazu bringt die anschließende pflegende Nachtkerzencreme Ihre Haut wieder ins Gleichgewicht.

ca. 60 Min. 85,- €

Granatapfelpackung

Die Packung beugt Hautirritationen vor, wirkt stoffwechsellanregend und ist rein basisch. Sie pflegt trockene Haut und bewahrt die Elastizität.

ca. 30 Min. 49,- €

Feuchtigkeitsspendend:

Cleopatra

Die Verwöhnpflege für trockene Haut mit einem frischen und blumigen Duft. Sie spendet Feuchtigkeit und macht die Haut weich und zart.

ca. 30 Min. 49,- €

Nachtkerzencreme

Sie bringt gereizte Haut wieder ins Gleichgewicht. Mit einem dezenten Duft wirkt diese Packung pflegend, ausgleichend und beruhigend.

ca. 30 Min. 49,- €

PEELING

Salz-Kräuter-Peeling

Das Verhältnis von Basen und Säuren spielt für den Hautstoffwechsel eine wichtige Rolle. Die Salz-Kräuter-Peelings von Kurland helfen dieses Gleichgewicht wieder herzustellen. Wählen Sie Rose (harmonisierend, ausgleichend, stimmungsaufhellend) oder Lavendel (ausgleichend, beruhigend, entzündungshemmend)

ca. 20 Min. 49,- €

Meersalz-Körperpeeling

Dieses vitalisierende, belebende und aktivierende Meersalz-Peeling ist eine Wohltat für die Haut. Es sorgt für ein glattes, streichelzartes Hautgefühl. Wählen Sie aus Orangen- oder Zitronenöl.

ca. 20 Min. 49,- €



ETIKETTE

Bitte erscheinen Sie im Bademantel bekleidet fünf Minuten vor Ihrer Verwöhnanwendung in der Abteilung für Physiotherapie & Massage.

Sollten Sie sich verspäten, müssen wir dies aus Rücksicht auf die Termine anderer Gäste leider von Ihrer Behandlungszeit abziehen.

Unser Wellness-Team besteht sowohl aus weiblichen als auch aus männlichen Therapeuten. Bitte teilen Sie uns Ihre Präferenz gegebenenfalls bereits bei der Buchung mit.

Informieren Sie uns bitte bei der Buchung Ihres Termins über eine Schwangerschaft oder medizinische Besonderheiten bzw. Krankheiten wie beispielsweise Herz-Kreislauf-Störungen, Allergien, Diabetes, Metallimplantate usw.

Bitte teilen Sie uns Terminänderungen oder Stornierungen mindestens 24 Stunden vorher mit, da wir Ihnen sonst 80% Ihrer gebuchten Verwöhnanwendungen in Rechnung stellen müssen.

Unsere Behandlungsdauer beinhaltet neben der Anwendung auch die Begrüßung und Verabschiedung durch den behandelnden Mitarbeiter, ebenso mögliche Fragestellungen.

Wir bitten Sie, Ihre Mobiltelefone während der Behandlungszeit auf lautlos zu schalten.

Unmittelbar nach Gesichts- und Körperbehandlungen empfehlen wir grundsätzlich, auf Sonnenbäder und Saunagänge zu verzichten. Gerne beraten wir Sie hierzu.

Haben Sie Fragen oder Anregungen, zögern Sie bitte nicht, uns direkt anzusprechen.

Um den für Sie geeignetsten Termin zu finden, empfehlen wir eine Terminvereinbarung noch vor Anreise!

Diese Preisliste ist gültig ab Juni 2024 und verliert mit dem Erscheinen einer neuen Preisliste ihre Gültigkeit. Änderungen vorbehalten!



